

CORMACH

Via Madonna, 27 - C.P. 199 - 25018 MONTICHIARI (BS)
Tel. 0039.030.9656811 - Telefax 0039.030.9656846.7.8
E-mail: info@cormach.com - Web: http://www.cormach.com

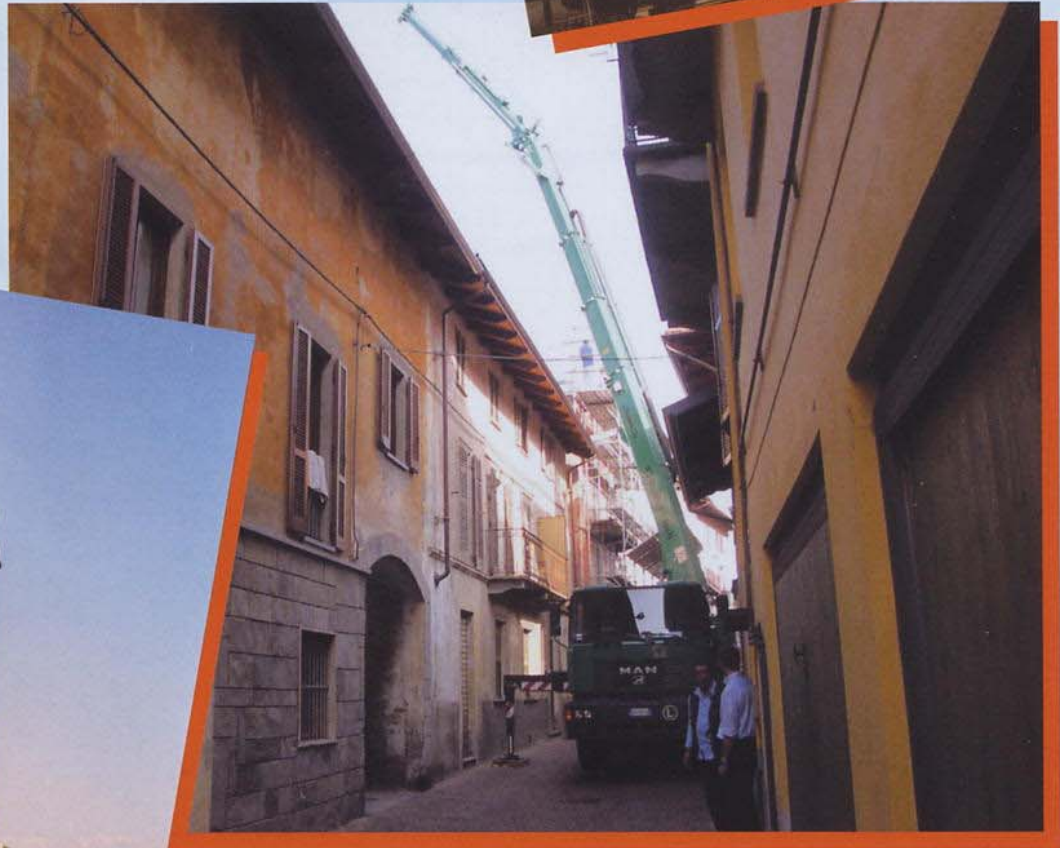
**SISTEMA QUALITÀ
AZIENDALE**



Certificato in accordo alla norma
ISO 9001: 2000 e sottoposto a
verifiche volontarie e periodiche

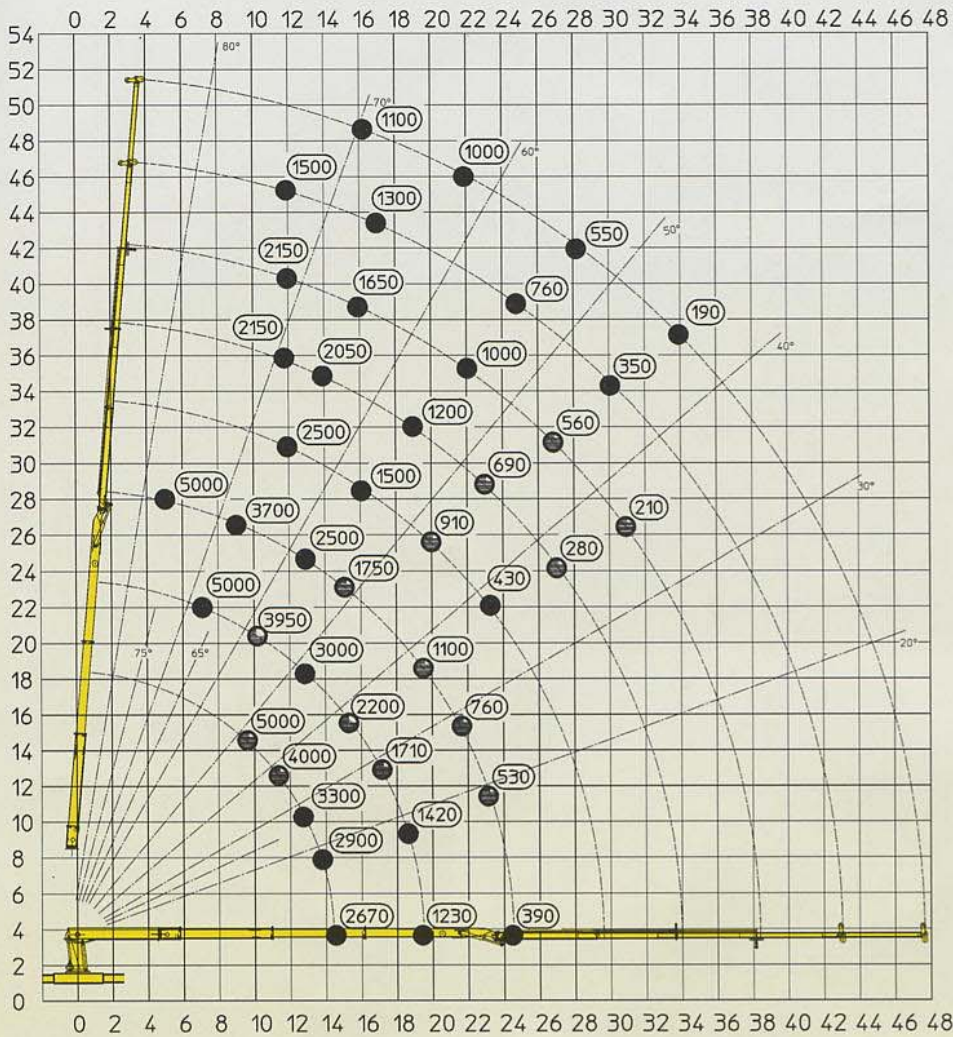
91000 TECH 3X2

Because of continuous technology research data can change without notice. Please, contact our Commercial Dept. for further information.
A cause de une continue recherche technologique les données peuvent changer sans préavis. Contacter notre Bureau Commercial pour des autres informations.
Irrtum und technische Änderung vorbehalten massé und gewichte unverbindlich. Unser Vertrieb erteilt Ihnen gerne weitere Auskünfte. Bitte rufen Sie uns an.
Debido a los continuos avances tecnológicos los datos pueden variar sin notificación previa. Para más información rogamos contacten nuestro Departamento Comercial.

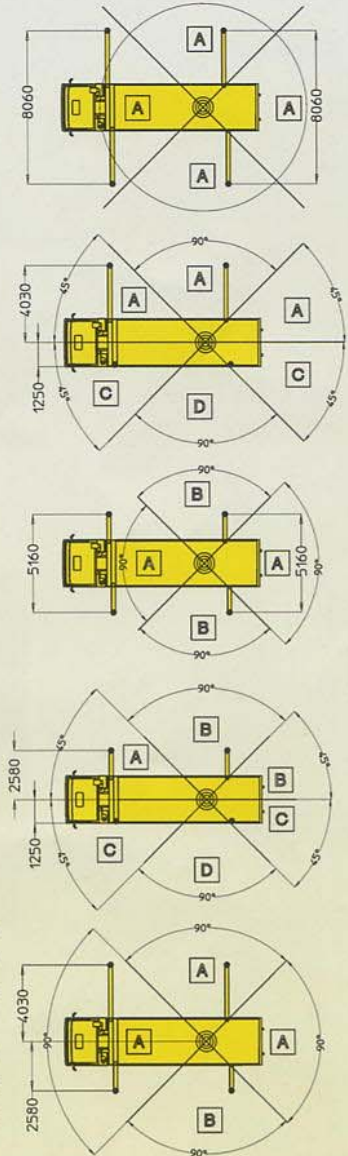


CORMAGH

91000 TECH 3x2



91000 TECH 3x2 A SETTORE WORKING AREAS SECTEURS DE TRAVAIL



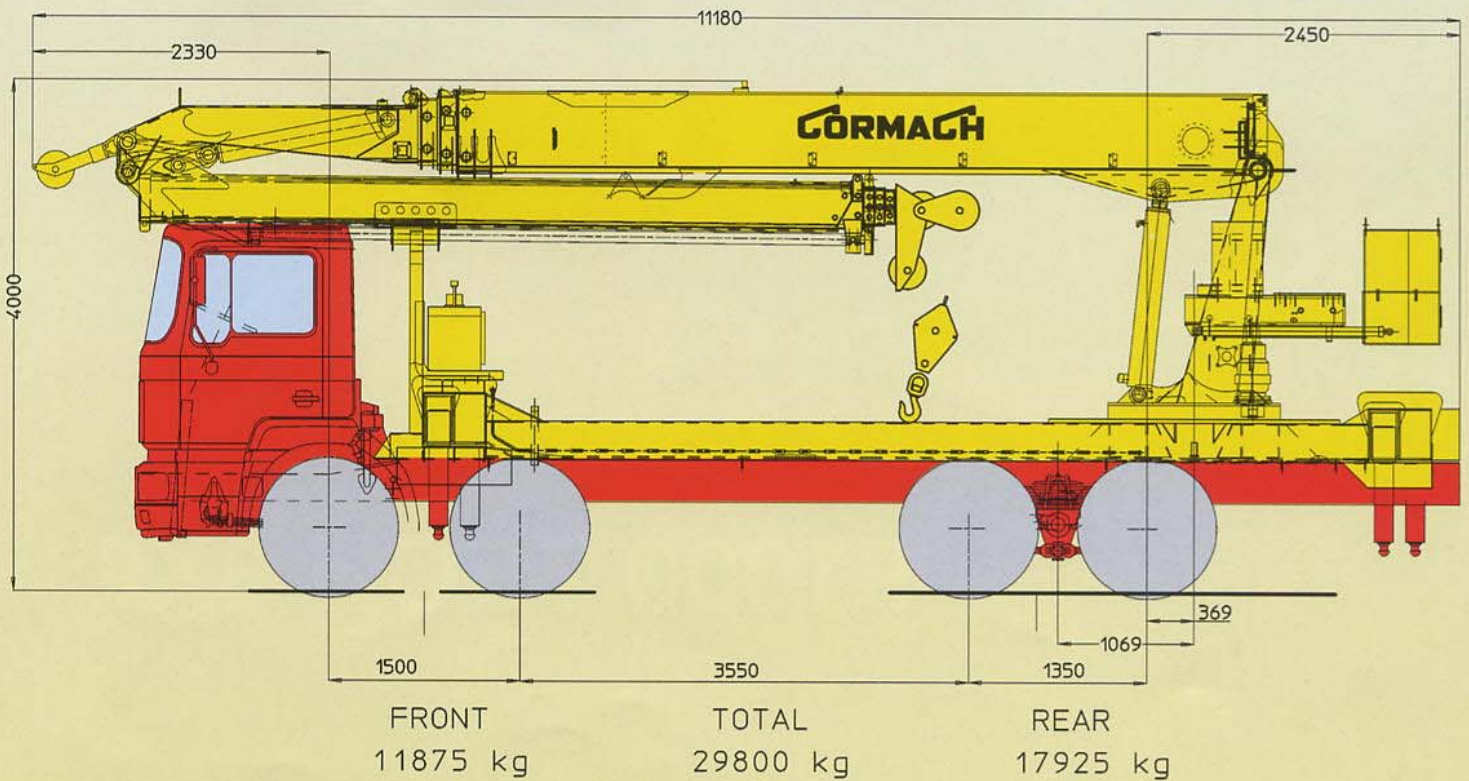
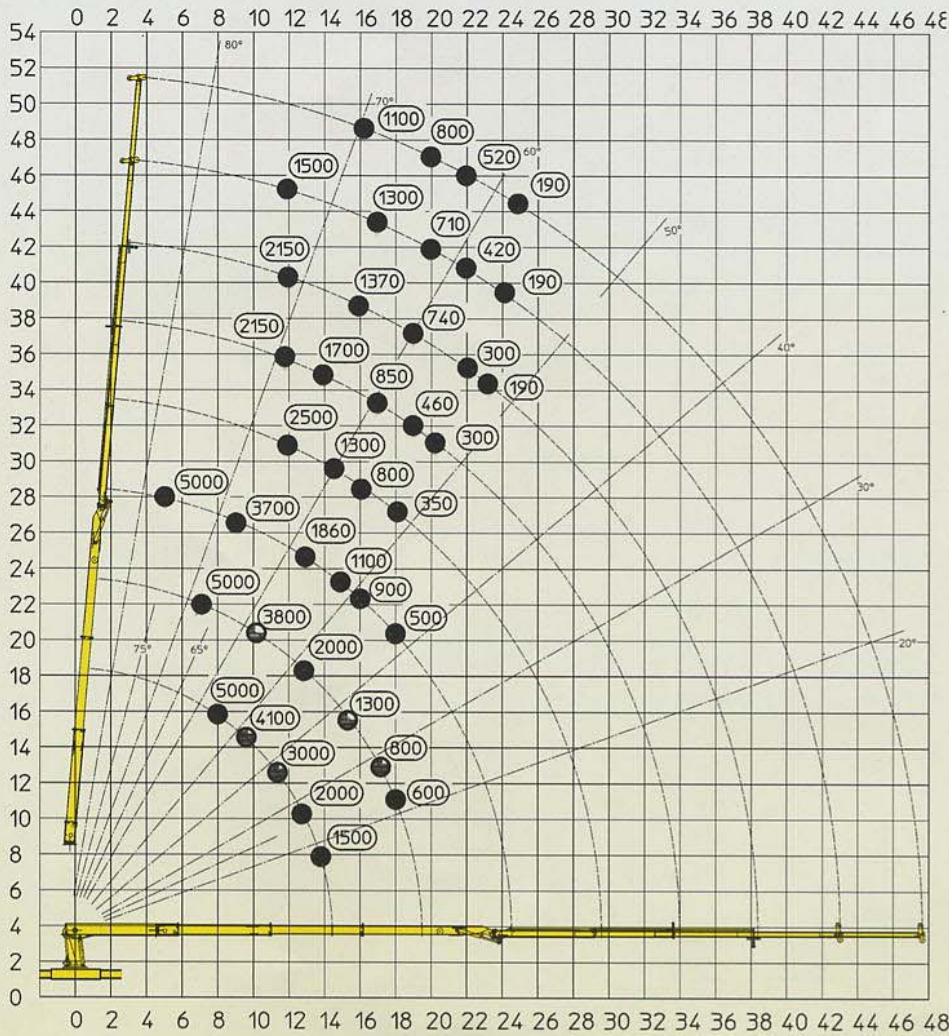
SETTORI DI LAVORO D C
WORKING AREAS D C
SECTEUR DE TRAVAIL D C

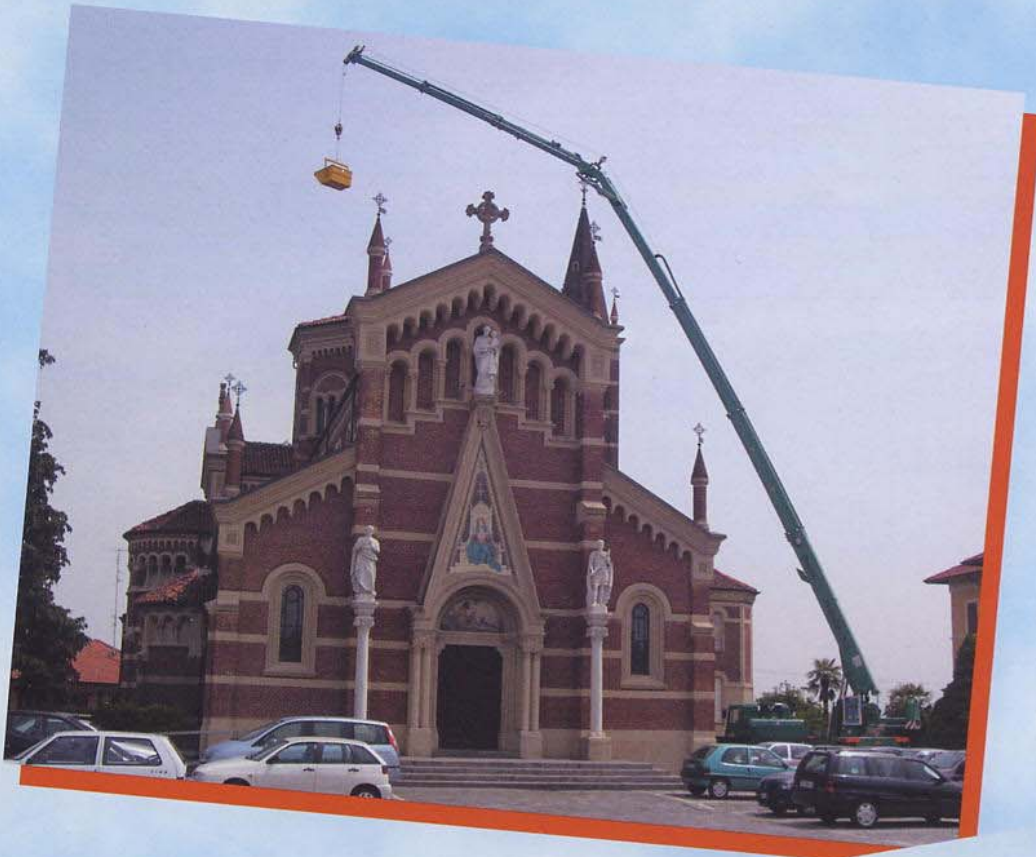
PORTATE IN FUNZIONE DEL VEICOLO UTILIZZATO
LOADS IN FUNCTION OF VEHICLE
CAPACITÉS EN FONCTION DU VÉHICULE

CORMAGH

Momento statico al perno torretta - Static moment at the turret pin - Moment statique à l'axe de la tourelle	79700 daN • m.	577000 lbs • ft
Coppia di rotazione - Slew torque - Moment de rotation	5050 daN • m.	36500 lbs • ft
Tempo di rotazione - Slewing speed - Temps de rotation	360° - 88 sec	360° - 88 sec
Uscita stabilizzatori - Outriggers extension - Sortie des Bequilles	1450 + 1450 mm	4'9" + 4'9"
Larghezza stabilizzatori - Outriggers width - Largeur des Bequilles	8060 mm	26'5"
Portata pompa - Pump delivery - Capacité de la pompe	115 lit. min.	30 US gal/min
Pressione - Pressure - Pression	270 bar	3839 psi
Capacità serbatoio olio - Oil tank capacity - Capacité du réservoir d'huile	600 lit	159 US gal
Portata massima gru - Crane max. capacity - Capacité maximale de la grue	5000 Kg	11000 lbs
Portata massima gru con manuale estesa - Crane max. capacity with manual extension extended - Capacité maximale de la grue avec rallonge manuelle étendue	1100 Kg	2425 lbs

91000 TECH 3x2 B
SETTORE
WORKING AREAS
SECTEURS DE TRAVAIL





91000 TECH 3x2

CORMAGCH